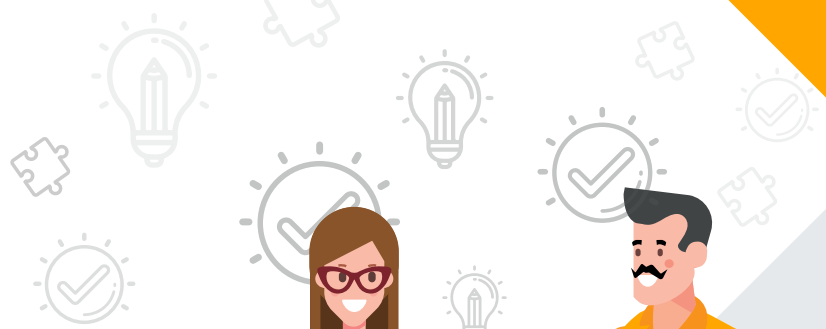


# Talento HUMANO

cerca de ti.



**Para:** Todo el personal

**Fecha:** Noviembre 10 de 2020

**Asunto:** Solicitud de transporte

Estimados colaboradores:

Les comunicamos que a partir del **lunes, 16 de noviembre**, se habilitará el sistema para solicitud de transporte, la coordinación de este servicio seguirá a cargo de Enfermería. Solicitamos su colaboración cumpliendo con el procedimiento de tiempos y aprobaciones en el sistema.

La coordinación de recorridos semanales administrativos y de turnos continuará a cargo de Diana Fuentes.

Para mayor información pueden comunicarse con el departamento de Trabajo Social.

Atentamente,

**Talento Humano**