

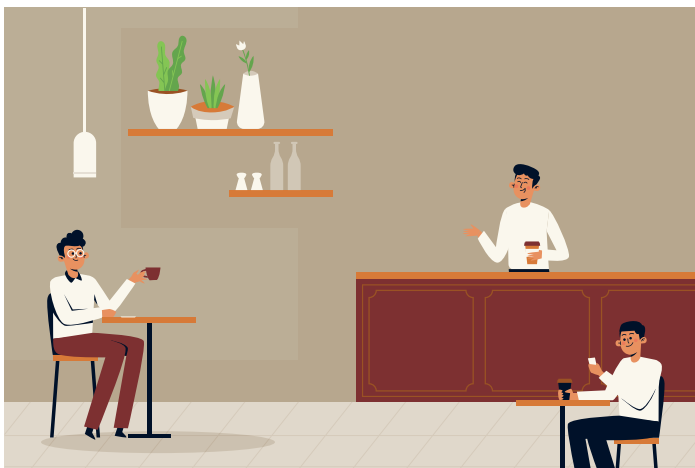


# ALERTA DE SEGURIDAD Y SALUD CIRCULACIÓN Y AFORO OFICINAS QUITO

Desde el mes de noviembre, dada la reorganización de las oficinas Quito, se han modificado ciertas medidas de bioseguridad.

La circulación en todos los pasillos ahora es en doble sentido. Toma en cuenta las siguientes recomendaciones para un uso adecuado.

1. A pesar de que los pasillos son de doble sentido, debe prevalecer su uso por una sola persona al momento de circular.
2. Si al momento de usar el pasillo evidencias que este está ocupado, utiliza otra vía de circulación o espera que esté libre para utilizarlo.
3. Recuerda que no se deben mantener conversaciones en los pasillos, estos solo deben ser ocupados como rutas de circulación.



El aforo en la cafetería ha cambiado para 5 personas. Para mantener el aforo establecido, te recomendamos respetar los horarios de almuerzo. Recuerda que también puedes servirte tus alimentos en el puesto de trabajo.

Para calentar los alimentos tienes disponibles los microondas de la cafetería. Además, se ha instalado uno nuevo en la torre B, junto al lavamanos. No olvides lavar o desinfectar tus manos después de usar el microondas.

**Recuerda la salud y seguridad de todos empieza contigo  
¡Juntos nos cuidamos!**

**Yo soy UNACEM**