



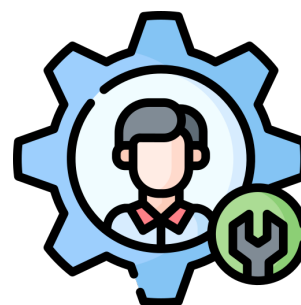
TI

APLICACIONES OPERATIVAS



Te informamos que los inconvenientes presentados en nuestras aplicaciones del proveedor Cloudflare ya fueron solucionados.

Aplicaciones como Payroll, OpenKM, Selvagre Go, Citrix, Invoice, Tableau, entre otras, ya están operando con normalidad.



Gracias por tu paciencia y por mantenerte atento a nuestras comunicaciones.