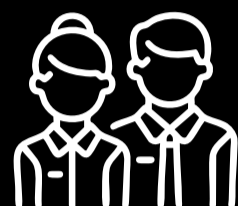




## RETO 4 RECOLECCIÓN DE RAEES:



**230**

COLABORADORES

se sumaron a la recolección de RAEE, aportando activamente al cuidado del ambiente.

### RECOLECTAMOS:



**1.24T**

DE RAEE

equivalentes a:



**+2000**

CELULARES  
RECICLADOS



**20**

ÁRBOLES  
SEMBRADOS

o también a:



**3,7T**

DE CO<sub>2</sub>EQ.

Evitando la emisión de: